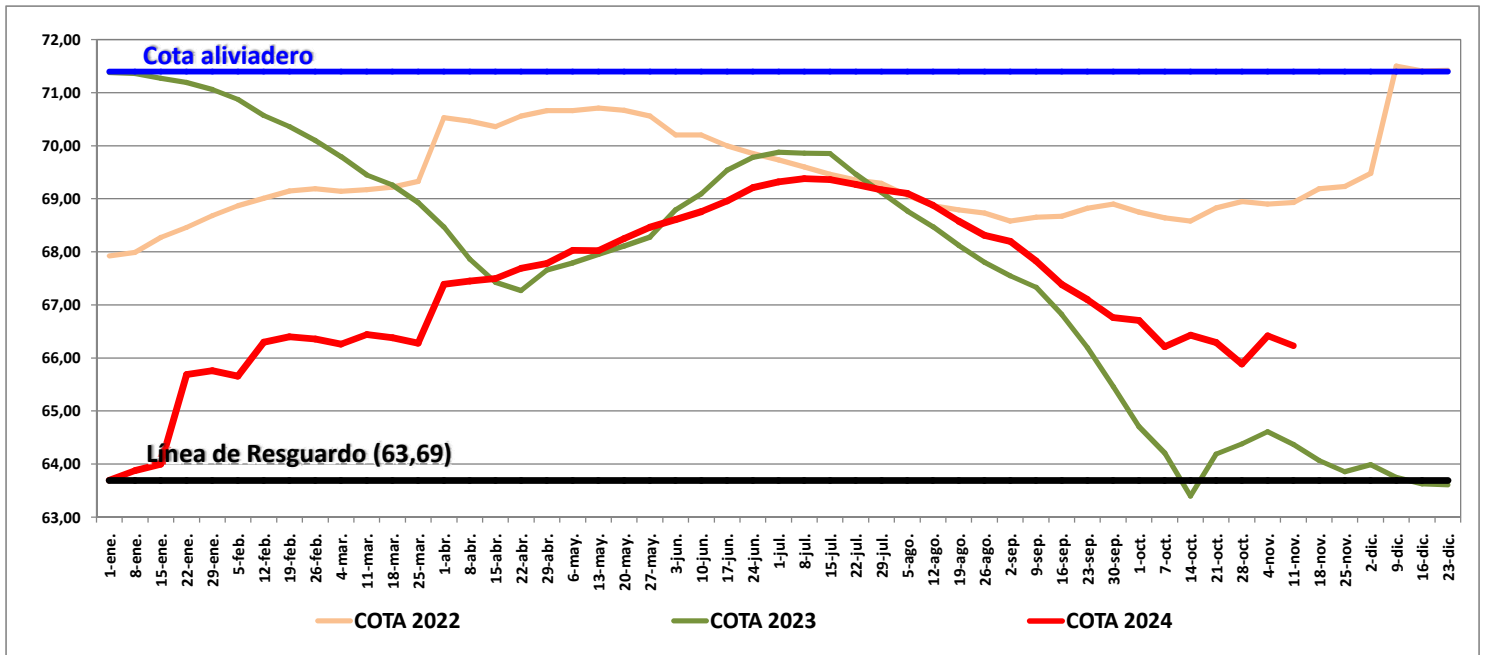


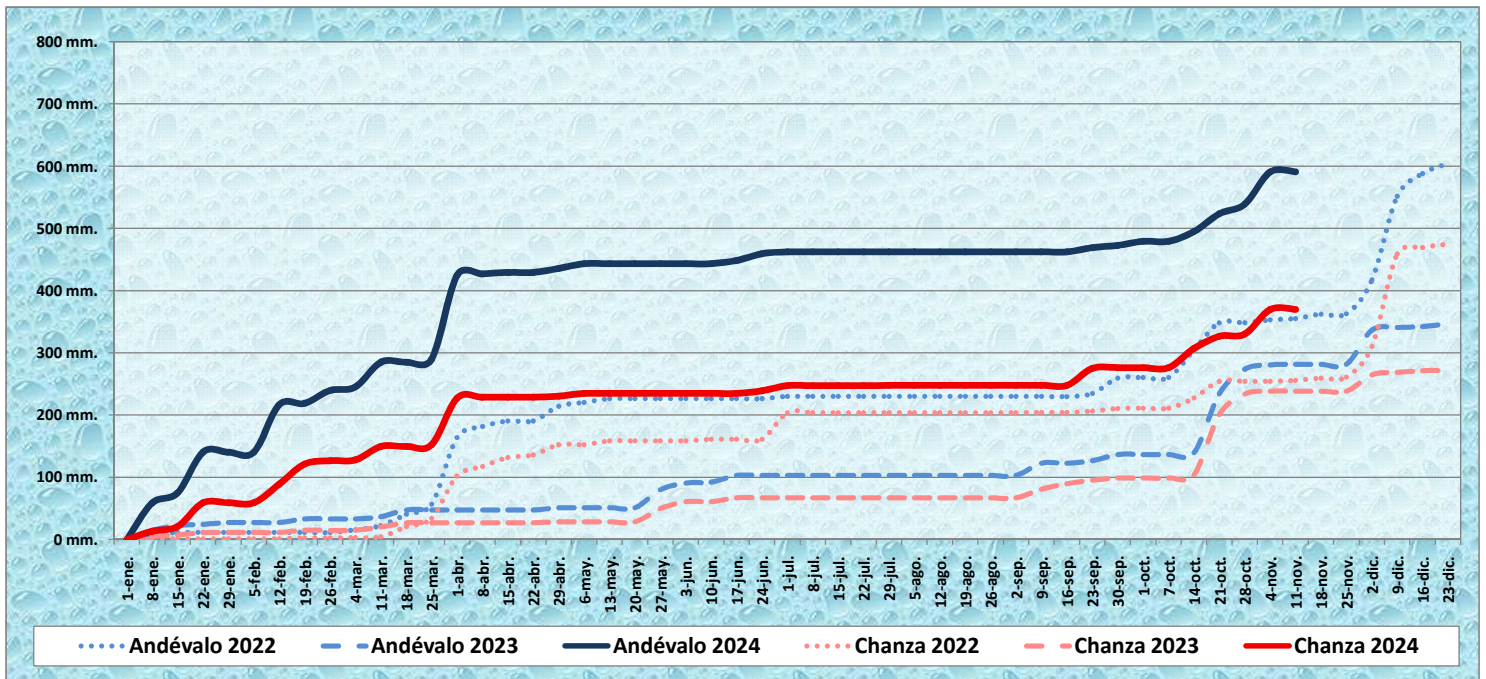
## EVOLUCION RESERVAS PANTANO PIEDRAS 2022, 2023 y 2024



Cota Actual	Semana anterior	Hace 1 año	Hace 2 años
11/11/2024 66,23	66,42 +0,19	64,37 -1,86	68,93 +2,70

## EVOLUCION PRECIPITACIONES EMBALSES ANDEVALO y CHANZA

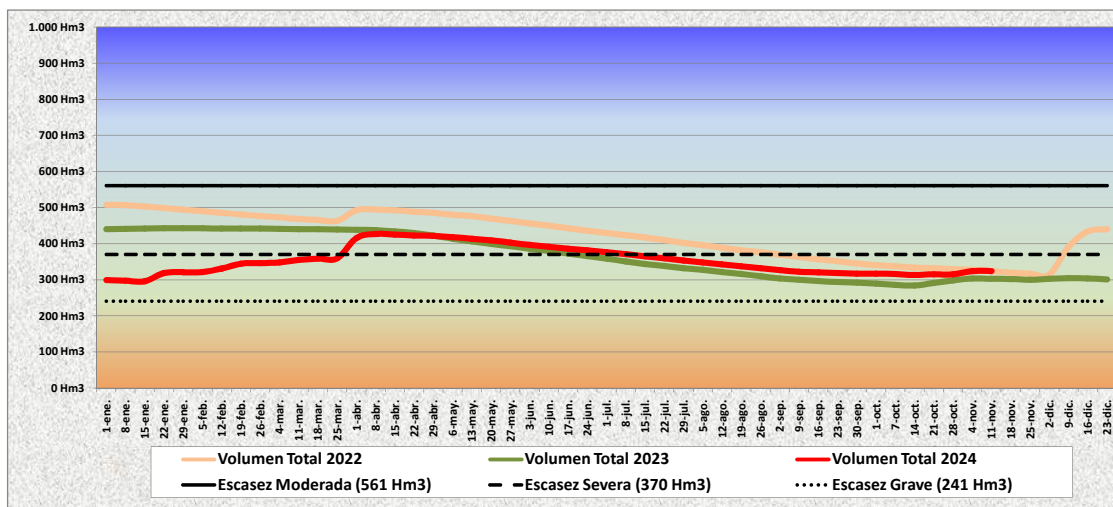
según datos facilitados por la Demarcación Hidrográfica del T.O.P. y Cuenca Encomendada del Guadiana



Precipitaciones acumuladas a la fecha	Semana anterior	Hace 1 año	Hace 2 años
Embalse Andévalo 11/11/2024 590,80	590,80 +0,00	281,60 -309,20	355,20 -235,60
Embalse Chanza 11/11/2024 369,80	369,70 -0,10	238,50 -131,30	256,00 -113,80

## NIVELES y UMBRALES SEQUIA 2022, 2023 y 2024

Sólo se considera la suma de los volúmenes totales de los embalses Andévalo y Chanza



Volumen Total (Hm³)	Semana anterior	Hace 1 año	Hace 2 años
11/11/2024: 324,57	323,81 (-0,76)	303,13 (-21,44)	324,11 (-0,46)

## COMPARATIVA VOLUMEN ÚTIL EMBALSES 2022, 2023 y 2024

Situación niveles embalses a fecha: 11/11/2024

TOTAL SISTEMA		
AÑO	VOLUMEN	%
2022	349,77 Hm³	34,12%
2023	314,48 Hm³	30,67%
2024	340,46 Hm³	33,21%

ANDEVALO		
AÑO	VOLUMEN	%
2022	173,12 Hm³	27,87%
2023	145,62 Hm³	23,45%
2024	176,71 Hm³	28,45%

CHANZA		
AÑO	VOLUMEN	%
2022	130,29 Hm³	39,01%
2023	136,81 Hm³	40,96%
2024	127,16 Hm³	38,07%

PIEDRAS		
AÑO	VOLUMEN	%
2022	43,93 Hm³	75,26%
2023	23,31 Hm³	39,93%
2024	30,79 Hm³	52,75%

LOS MACHOS		
AÑO	VOLUMEN	%
2022	2,43 Hm³	20,66%
2023	8,74 Hm³	74,32%
2024	5,80 Hm³	49,32%

